

KATERA STEEL OY

SOPIMUSVALMISTUS • ALIHANKINTA • ASENNUKSET • TERÄSRAKENTEET

LAUTTAPUMPPAAMOT JA MUUT KELLUVAT TERÄSPONTTONIRAKENTEET KAIVOKSILLE JA PROSESSITEOLLISUUDELLE

Jo vuosikymmeniä Katera Steel Oy on valmistanut kaikenlaisia kelluvia teräsponttonirakenteita moniin eri tarkoituksiin (laitureita, siltoja ja uittojohteita jne.). Yhdistämällä eristetty laitetila ja teräsponttonilautta saadaan tehokas lauttapumppaamo prosessiveden pumppaamiseen. Avaimet käteen periaatetta noudattaen valmistamme juuri oikean kokoisia pumppamolauttoja asiakkaidemme tarpeisiin. Tarvittaessa asennamme pumppaamot paikoilleen mihin vuoden aikaan tahansa. Periaatteessa pumppamolautta voidaan tehdä minkä tahansa kokoiseksi, mutta esim. 4 x 10 m pumppamoon voidaan jo asentaa yli 3000 m³/h pumppauskapasiteetti. ISO 9001-2015 ja EN 1090 sertifikaattimme takaavat, että työnlaatumme ja palvelumme ovat huipputasolla.

Pumppamolautta ankkuroidaan tukevasti niin prosessivesialtaan penkkaan kuin sen pohjaankin

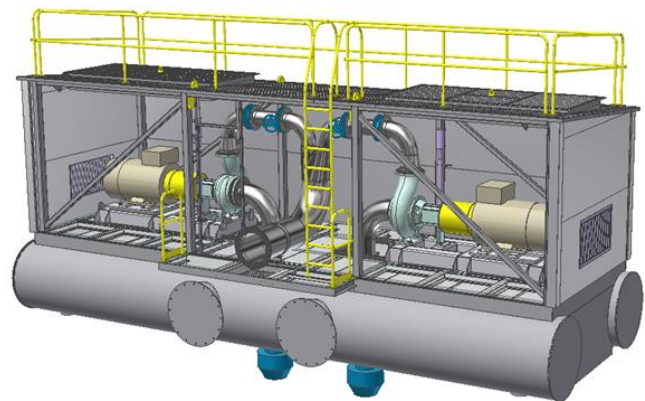
Katera Steel Oy:n lauttapumppaamo koostuu ponttonilautasta, etulautasta ja altaan penkalle johtavasta kulkusillasta. Lautta on nivelöity kulkusillan yläpäästä altaan penkalle sijaitsevaan betonilaattaan. Pumppaamon maalle johtava painelinja on asennettu kävelysillan keskelle. Lautta on ankkuroitu altaan pohjaan raskailla betoniankkureilla, jotka on kiinnitetty ponttoneihin vahvoilla lenkkiketjuilla.

Lautta seuraa altaan vedenpinnan vaihtelua

Ketjuankkurointi mahdollistaa, että lautta seuraa altaan vedenpinnan vaihtelua (riippuen kulkusillan pituudesta jopa yli ± 5 m:n vedenpinnan vaihtelu on mahdollinen). Joustavan kumirakenteensa ansiosta maalle johtava paineputkisto toimii täydellisesti kaikilla altaan vedenpinnan tasoilla. Kun altaassa on jäätä, lauttaan asennetut erikoispumput pitävät veden sulana lauttan ympärillä ja lautta voi kellua vapaasti.



***Korvaa hankalat uppopumppaamosi
kelluvilla lauttapumppausasemilla!***



katerasteel.com

KATERA STEEL OY

SOPIMUSVALMISTUS • ALIHANKINTA • ASENNUKSET • TERÄSRAKENTEET



Nerokas, luja rakenne takaa pitkän käyttöiän ja erinomaisen pumppauskapasiteetin

Ponttonit on valmistettu vahvasta kierresaumaputkesta ja ne on myös painetestattu. Pumppaamon kantavana runkona toimii ponttoneihin hitsaamalla integroitu laitekontti, jossa on vankka teräspalkkirunko ja julkisivuina teräspeltipinnoitteiset eriste-elementit. Niinpä pumppaamo on rakenteeltaan erittäin vahva yksikkö, joka voidaan nostaa kokonaisena vedestä ylös ja siirtää esi-merkiksi toiseen altaaseen. Lujan rakenteensa ja erityisen pinta-käsittelynsä ansiosta lauttapumppaamon käyttöikä on kymmeniä vuosia myös kaivosten joskus vedenlaadultaan haasteellisissa vesialtaissa. Lauttaan voidaan asentaa 2 - 4 pumppua, jotka lyhyiden imuputkiensa ansiosta saavuttavat useiden tuhansien m³:n pumppauskapasiteetin / tunti aina 40 m:n nostokorkeuteen asti.



Pumppaamon sisällä on runsaasti tilaa tehokkaaseen huoltotyöhön

Pumppaamon sisällä on puhdasta ja turvallista tilaa huolto- ym. töille. Pumput on varustettu kompressorikäyttöisellä ejektorijärjestelmällä, joka täyttää imulinjan vedellä ennen uudelleenkäynnistystä estäen pumppujen kavitoinnin.

Pumppuasema on saatavana sekä eristettynä että eristämättömänä versiona

Asiakkaan tarpeista riippuen kontti toimitetaan joko eristettynä tai eristämättömänä. Kylmiin olosuhteisiin on saatavilla lämmitysjärjestelmä ja kuumiin olosuhteisiin tehokas ilmanvaihto.

Yhteyshenkilösi Katera Steel Oy:ssä

Taisto Suutari, puhelin +358 40 128 2011,

e-mail taisto.suutari@katerasteel.fi

KUN TARPEESI ON TERÄSTÄ, ME TOTEUTAMME SEN!



katerasteel.com